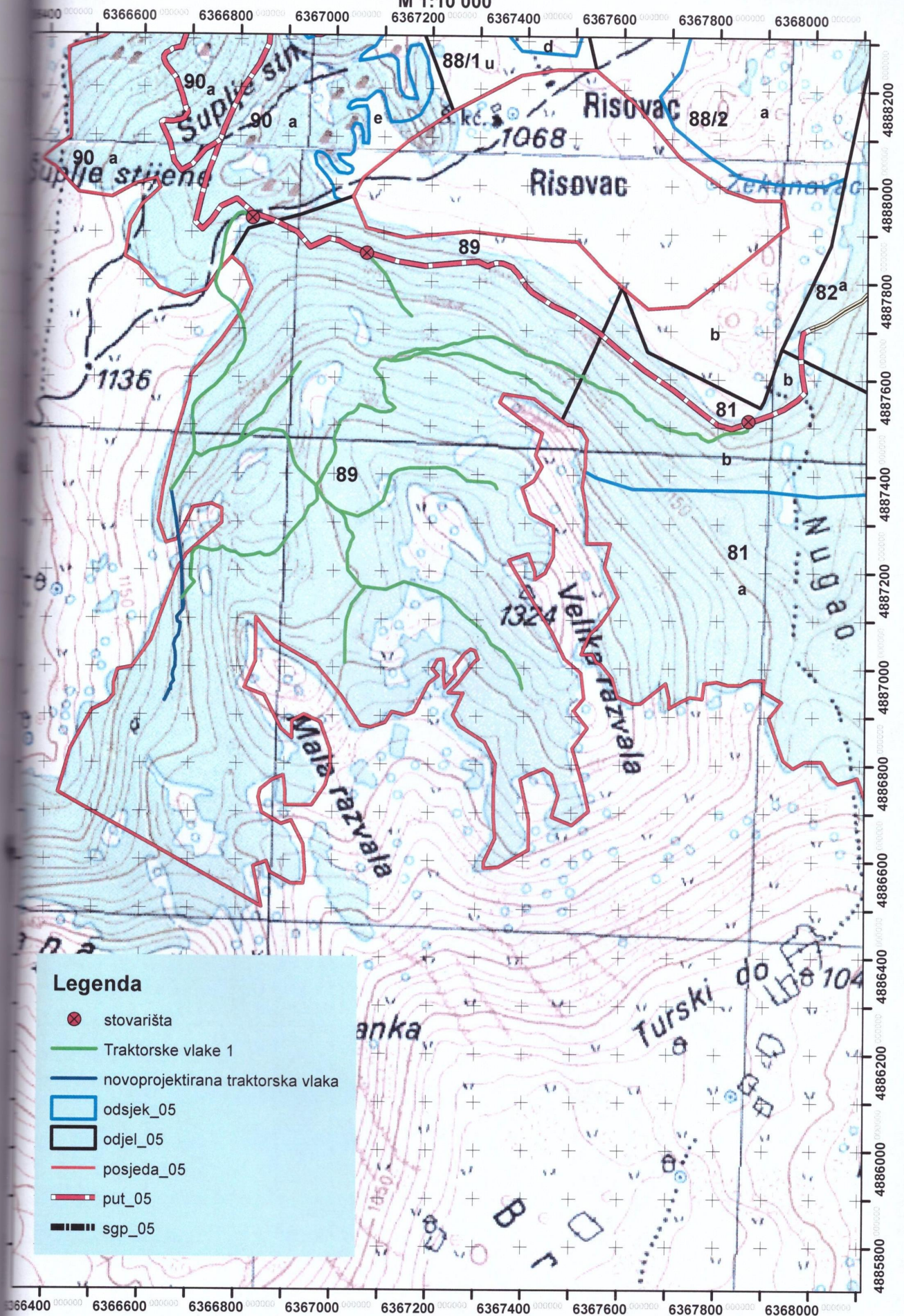


OPĆI PODATCI O ODJELU

Šumarija	Bosansko-Grahovo		
Gospodarska jedinica	Gnjat-Risovac		
Odjel	89		
Površina (ha)	95,19		
Neto drvena masa (m ³)	Četinjače	Listače	Σ
		2 447,78	2 447,78
Srednja zapremina doznačenog stabla (m ³)	0,37		
Srednji promjer doznačenih stabala	21,16		
Ukupna drvena zapremina doznačenih stabala (m ³)	2 898,66		
Ukupan broj doznačenih stabala (komada)	7 751		
Prosječni broj doznačenih stabala (kom/ha)	81,4		
Prosječna doznačena zapremina doznačenih stabala (m ³ /ha)	30,45		
Srednja udaljenost privlačenja (m)	250-500		
Uvjeti rada	Povoljan		
Dvotjedna dinamika	644 m ³ (odnosi se na LOT 17, odjeli 89 i 90)		
Potreban broj radnih dana	89 (odnosi se na LOT 17, odjeli 89 i 90)		
Vrijednost poslova (KM)	123 014,98 (odnosi se na LOT 17, odjeli 89 i 90)		
Udaljenost od šumarije (km) cca.	16		
Napomena:	Datum početka obračuna radnih dana je 02.07.2018.		

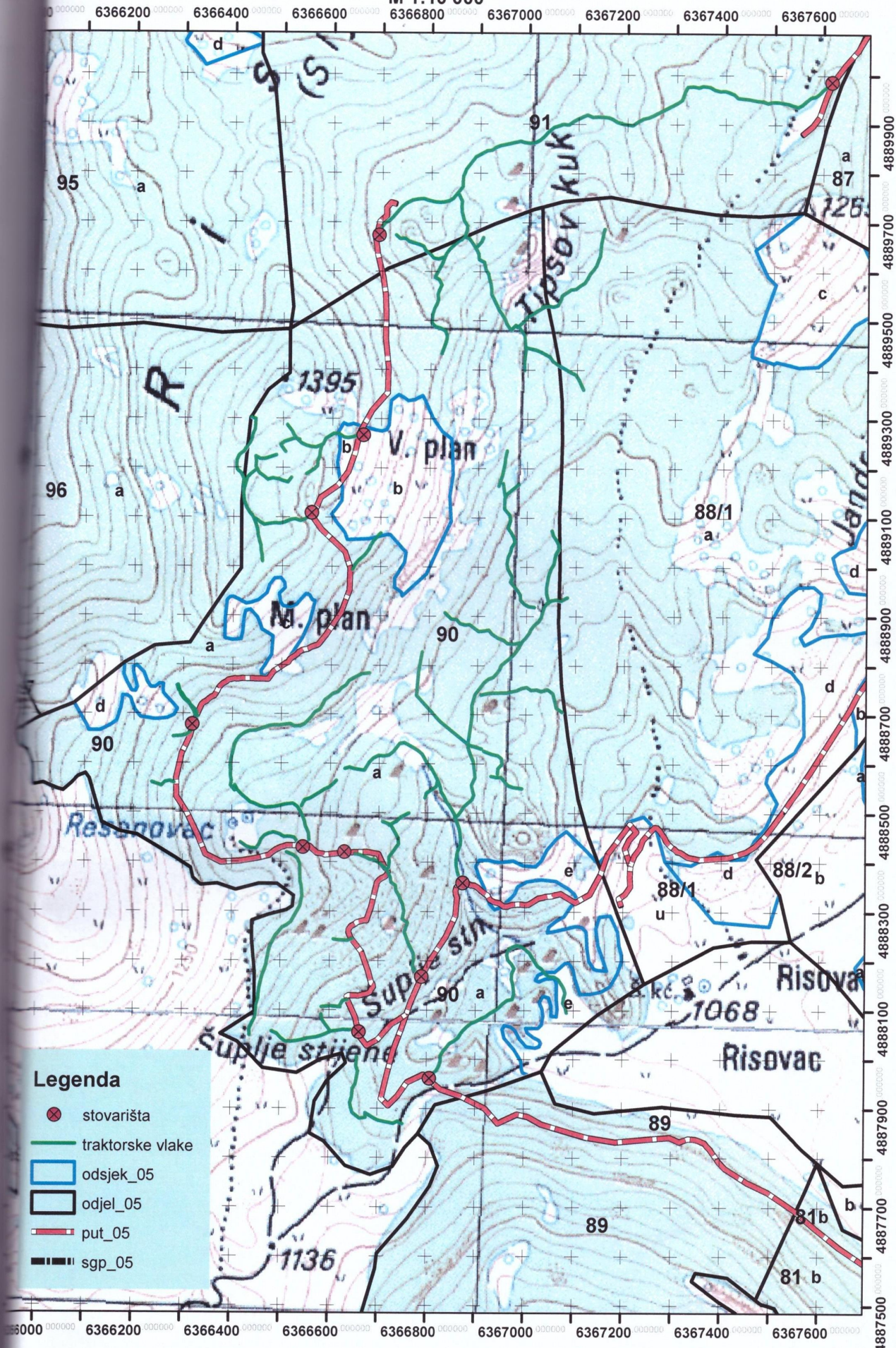


OPĆI PODATCI O ODJELU

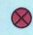
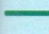

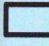

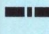
Šumarija	Bosansko-Grahovo		
Gospodarska jedinica	Gnjat-Risovac		
Odjel	90		
Površina (ha)	112,23		
Neto drvena masa (m ³)	Četinjače	Listače	Σ
		2 311,02	2 311,02
Srednja zapremina doznačenog stabla (m ³)	1,11		
Srednji promjer doznačenih stabala	33,38		
Ukupna drvena zapremina doznačenih stabala (m ³)	2 754,13		
Ukupan broj doznačenih stabala (komada)	2 484		
Prosječni broj doznačenih stabala (kom/ha)	22,1		
Prosječna doznačena zapremina doznačenih stabala (m ³ /ha)	24,54		
Srednja udaljenost privlačenja (m)	751-1 000		
Uvjeti rada	Nepovoljan		
Dvotjedna dinamika	644 m ³ (odnosi se na LOT 17, odjeli 89 i 90)		
Potreban broj radnih dana	89 (odnosi se na LOT 17, odjeli 89 i 90)		
Vrijednost poslova (KM)	123 014,98 (odnosi se na LOT 17, odjeli 89 i 90)		
Udaljenost od šumarije (km) cca.	16		
Napomena:	Datum početka obračuna radnih dana je 02.07.2018.		

Sumarija Bosansko Grahovo, G.J. Gnjat Risovac, Odjel 90,

M 1:10 000



Legenda

-  stovarišta
-  traktorske vlake
-  odsjek_05
-  odjel_05
-  put_05
-  sgp_05